

ACTIVITIES



GLI ESPLORATORI DELLO SPAZIO

Titolo: L'universo in 100 domande

Autore: Víctor Sabaté

Illustrazioni: Tommaso Ronda e Wuji House

Numero di pagine: 64

Formato: 19,5 cm x 28 cm

Collana: Gli esploratori dello spazio

Isbn: 9791256050833

L'AUTORE

Víctor Sabaté è scrittore, traduttore ed editor. Adora le storie horror e si diverte moltissimo a scrivere per i più piccoli. Ha pubblicato libri per bambini su mitologia, storia, enigmi, astronomia, anatomia e animali. Per Shackleton Kids ha scritto numerosi libri per la collana «I miei piccoli eroi».

IL TEMA

Com'è nato l'universo? Che cosa mi succederebbe se cadessi in un buco nero? Esiste la vita su altri pianeti? Quando contempliamo un cielo stellato è normale che ci vengano in mente migliaia di domande. L'universo è un luogo incredibile e misterioso. Soddisfa le tua curiosità (o almeno una loro parte!) con questo libro affascinante che ti svelerà i segreti dell'universo nel modo più divertente che tu possa immaginare.

ATTIVITÀ DIDATTICHE

A partire dai contenuti del libro, proponiamo una serie di attività didattiche per approfondire i concetti di base per la conoscenza dell'universo.

1 Indovinelli. Mettiti alla prova!

A. Domino le maree e non conosco il vento. Mi piace giocare: appaio nel cielo ogni notte sempre più grande, poi sparisco.

.....

B. Mi trovo nella Via Lattea, ho il Sole nel cuore, sono abitato da otto pianeti e porto due cinture.

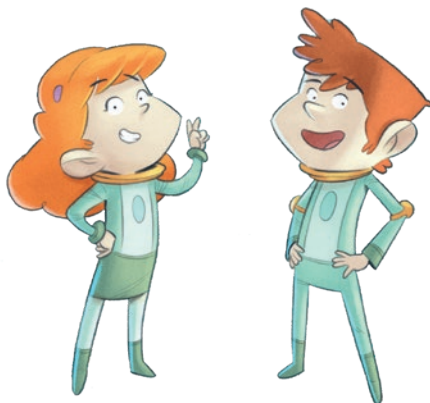
.....

C. Con una grande esplosione ho dato vita all'universo. Prima di me non c'era nulla: il tempo si conta a partire da me.

.....

D. Sono un pianeta gassoso molto famoso perché ho una grande macchia rossa che corrisponde a una tempesta colossale.

.....



2 Quiz

1. I pianeti nani sono:

- a) Sushi, Maki Maki, Tofu e Alga Nori;
- b) piccolissimi, tanto che nessuno li ha mai visti;
- c) Plutone, Eris, Makemake, Haumea e Ceres.

2. Sul suolo della Luna si conservano le impronte del primo astronauta che vi camminò perché:

- a) non c'è vento che possa cancellarle;
- b) il suolo lunare è fatto di cemento;
- c) nessuno è passato con un aspirapolvere per asportarle.

3. Che tipo di pianeta è la Terra?

- a) giallo;
- b) gassoso;
- c) terrestre.

4. Che cosa c'è oltre il sistema solare?

- a) la nube di Oort;
- b) niente, il sistema solare è infinito;
- c) la fascia di Kuiper.

5. Le stelle brillano per la grande quantità di energia che generano e che si produce grazie:

- a) a una grande centrale elettrica;
- b) alla fusione nucleare;
- c) alla forza di gravità.

6. Che caratteristiche deve avere un oggetto celeste per essere considerato un pianeta?

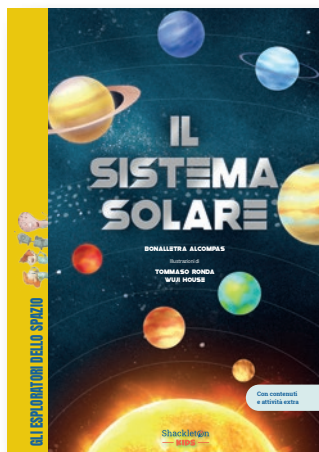
- a) Deve essere tranquillo, non farsi notare e avere una forma a triangolo.
- b) Chiunque può essere un pianeta, anche tu, se ti ci impegni.
- c) Deve orbitare intorno a una stella, avere forma sferica ed essere il protagonista dell'orbita che compie intorno alla sua stella.

7. Dove si trova la fascia principale?

- a) Tra Marte e Giove.
- b) Nell'orbita della Luna.
- c) Nei negozi d'abbigliamento.

8. In base alla forma, come si classificano le galassie?

- a) Spinate, eclettiche, lentistiche e insopportabili.
- b) Spirali, ellittiche, lenticolari e irregolari.
- c) Non riusciamo a vederle e per questo non possiamo classificarle.



3 Cruciverba

ORIZZONTALI

1 Ci sono pianeti gassosi e pianeti...

4 Einstein disse che il tempo è...

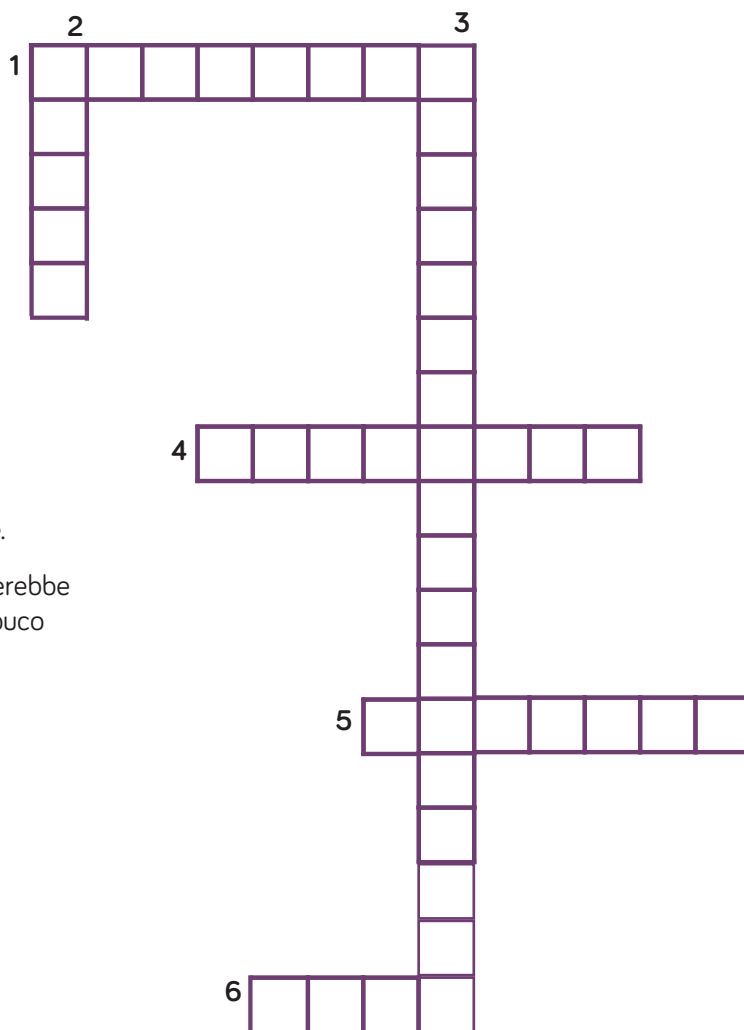
5 Zone della superficie del Sole in cui la temperatura è più bassa.

6 Viaggia a 300 000 chilometri al secondo.

VERTICALI

2 Marte ci appare di questo colore.

3 Questo succederebbe cadendo in un buco nero.



4 Minestra di lettere

R	N	Z	Q	U	V	P	R	A	P	Z	M	H	C	P
G	Z	A	S	T	E	R	O	I	D	I	B	Y	O	C
R	C	R	U	S	W	S	Z	M	R	U	E	S	S	E
A	R	B	D	A	P	K	F	O	R	U	C	T	T	S
V	W	S	L	Q	B	F	S	Q	O	J	L	V	E	A
I	G	G	A	L	A	S	S	I	A	U	I	L	L	R
T	X	Y	Z	R	Q	W	O	O	Q	V	S	S	L	E
À	T	M	A	R	L	Y	N	Q	G	U	S	S	A	F
A	R	C	N	E	R	H	E	M	Y	H	I	A	Z	Q
N	U	S	T	C	O	Z	I	D	L	V	Y	E	I	N
P	I	A	N	E	T	I	F	L	Y	A	Y	L	O	S
L	Z	U	N	J	U	N	W	M	F	W	X	V	N	Q
H	N	W	F	F	K	Y	I	Ñ	F	T	X	A	I	U
B	L	E	N	H	A	J	U	I	D	O	S	N	E	V
I	G	E	O	F	C	F	Y	L	O	K	Y	U	A	S

GRAVITÀ

ECLISSI

PIANETI

GALASSIA

ASTEROIDI

COSTELLAZIONI

SOLUZIONI

1. INDOVINELLI

a) Luna; b) sistema solare; c) *big bang*; d) Giove.

QUIZ

1. c; 2. a; 3. c; 4. a; 5. b; 6. c; 7. a; 8. b.

CRUCIVERBA

- 1. Spaghetificazione.
- 2. Rocciosi.
- 3. Rosso.
- 4. Luce.
- 5. Relativo.
- 6. Macchie.

R	N	Z	Q	U	V	P	R	A	P	Z	M	H	C	P
G	Z	A	S	T	E	R	O	I	D	I	B	Y	O	C
R	C	R	U	S	W	S	Z	M	R	U	E	S	S	E
A	R	B	D	A	P	K	F	O	R	U	C	T	T	S
V	W	S	L	Q	B	F	S	Q	O	J	L	V	E	A
I	G	A	L	A	S	S	I	A	U	I	L	L	R	
T	X	Y	Z	R	Q	W	O	O	Q	V	S	S	L	E
A	T	M	A	R	L	Y	N	Q	G	U	S	S	A	F
A	R	C	N	E	R	H	E	M	Y	H	I	A	Z	Q
N	U	S	T	C	O	Z	I	D	L	V	Y	E	I	N
P	I	A	N	E	T	I	F	L	Y	A	Y	L	O	S
L	Z	U	N	J	U	N	W	M	F	W	X	V	N	Q
H	N	W	F	F	K	Y	I	N	F	T	X	A	U	
B	L	E	N	H	A	J	U	I	D	O	S	N	E	V
I	G	E	O	F	C	F	Y	L	O	K	Y	U	A	S

MINISTRA DI LETTERE